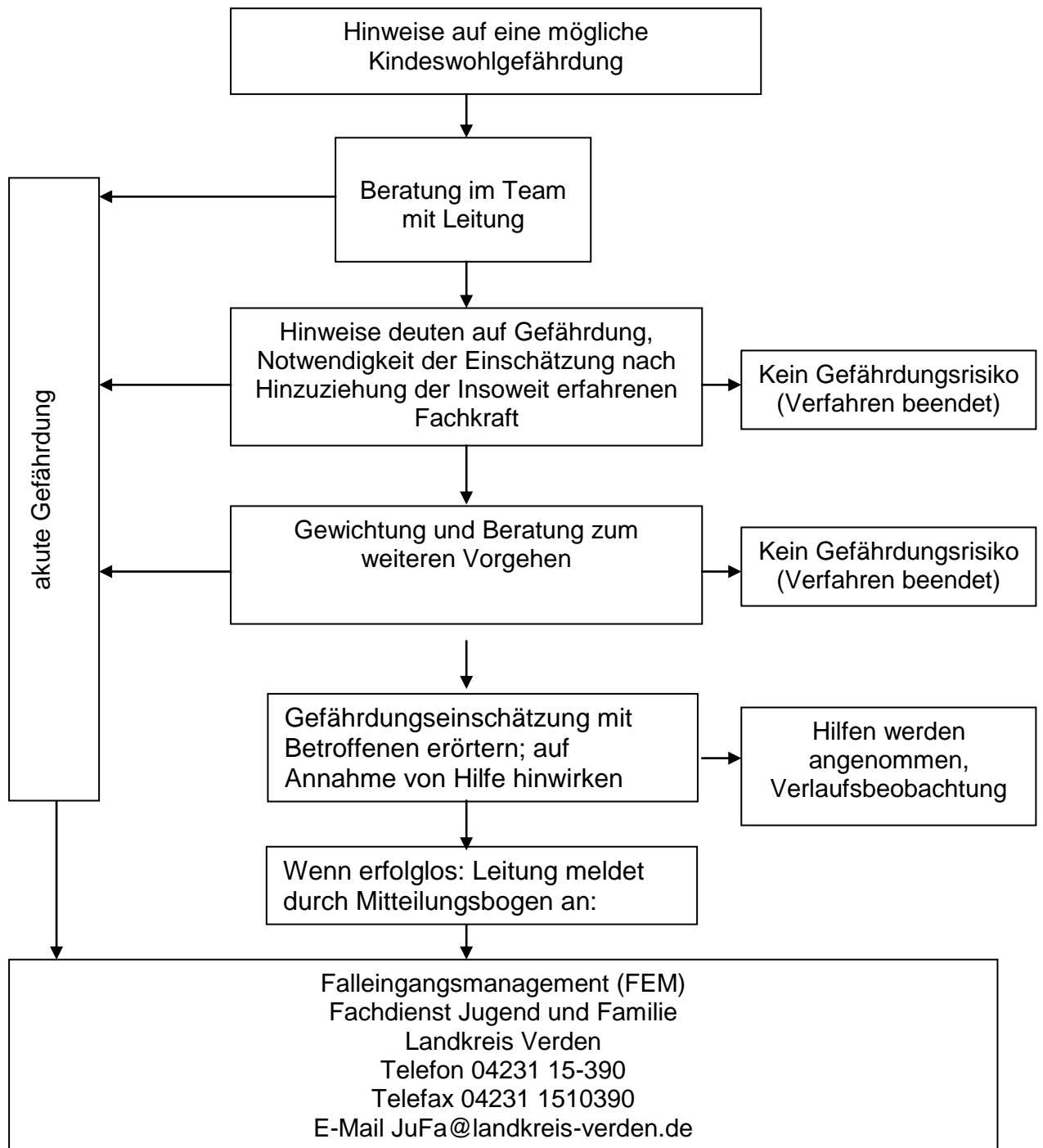


Handlungsschritte/Ablaufschema bei Hinweisen auf eine mögliche Kindeswohlgefährdung

➔ Fachkräfte von **freien Trägern der Jugendhilfe/Kindertagesstätten**
 mit Angeboten im Landkreis Verden



➔ Über sämtliche Verfahrensschritte ist eine **lückenlose Dokumentation** zu fertigen.